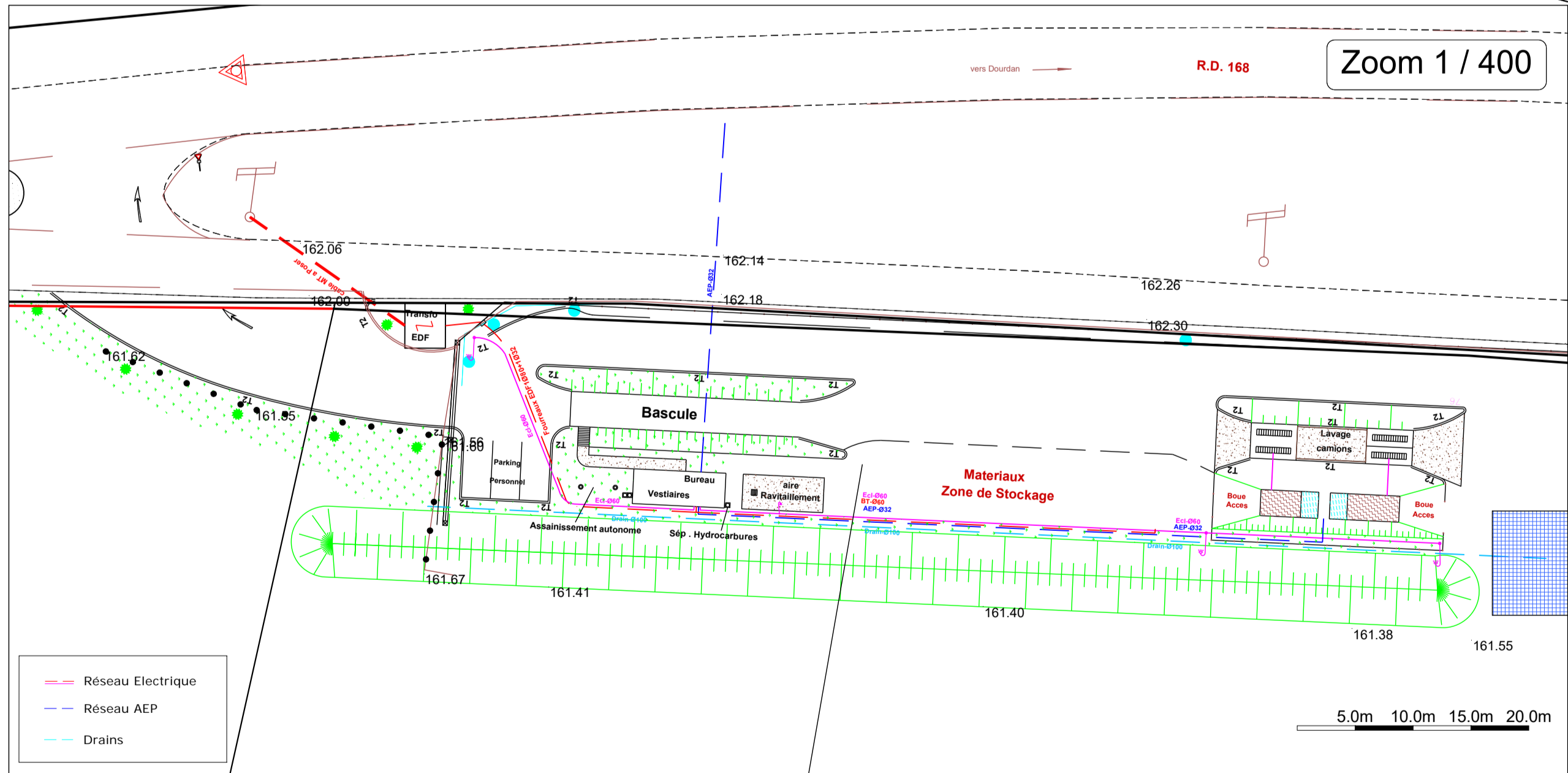
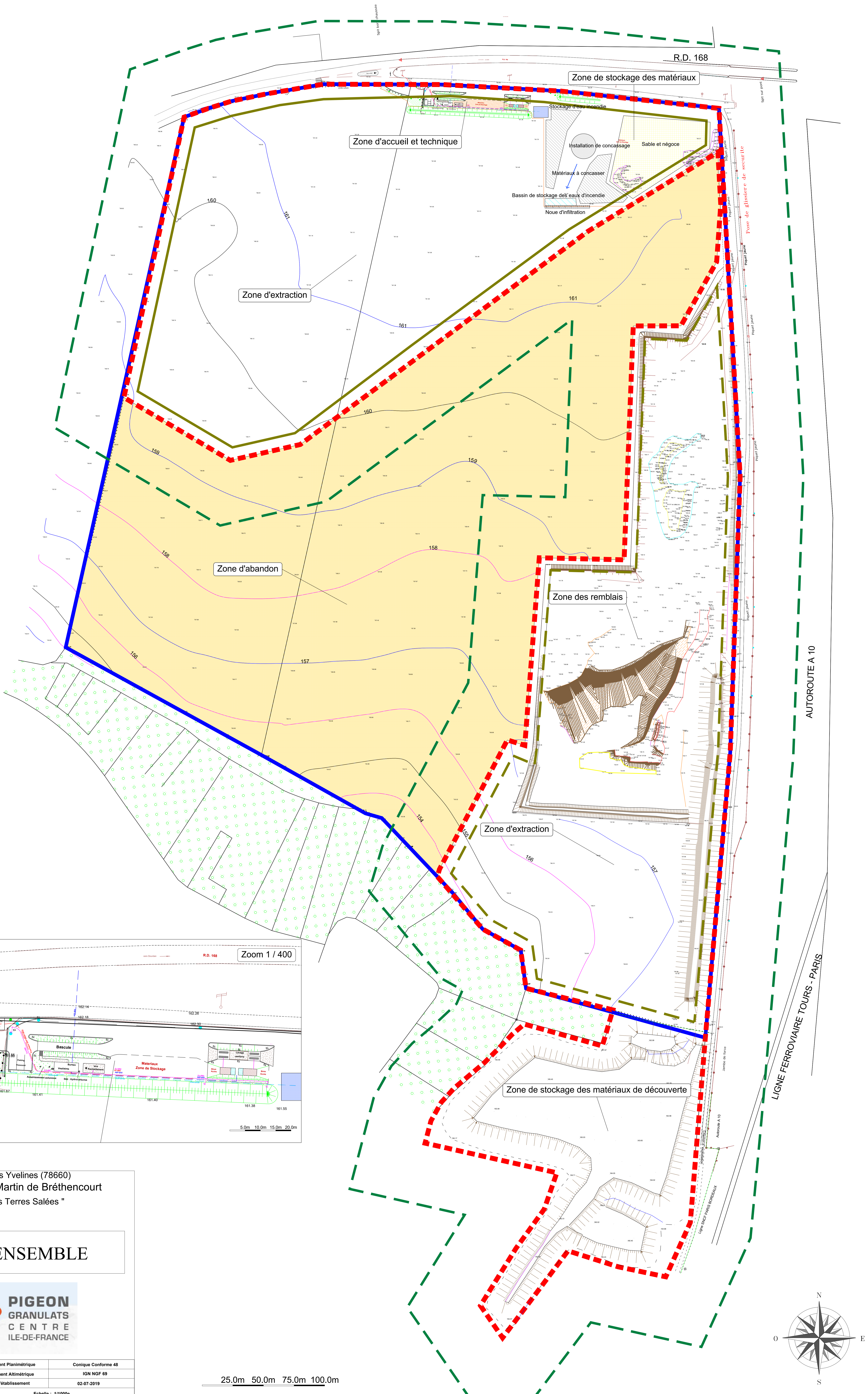


- ▬▬▬ Emprise de l'autorisation demandée
- ▬▬▬ Emprise actuelle du site
- ▬▬▬ Emprise abandonnée
- ▬▬▬ Périmètre de 50m
- ▬▬▬ Bande des 10m



Département des Yvelines (78660)
 Commune de Saint Martin de Bréthencourt
 Lieu dit : " Les Terres Salées "

PLAN D'ENSEMBLE



CBTP LABORATOIRE	Rattachement Planimétrique	Conique Conforme 48
	Rattachement Altimétrique	IGN NGF 69
	Date d'établissement	02-07-2019
Echelle : 1/1000e		

25.0m 50.0m 75.0m 100.0m

